

MGV

参数规格

| | MGV | | | | |
|---------------|---------------|--------------------|--------------------|--------------------|--------------------|
| | 单位 由音圈电机驱动 | MGV 38 AVM30-15 | MGV 41 AVM40-20 | MGV 52 AVM60-25 | MGV 84 AVM90-30 |
| 电气参数 | | | | | |
| 连续力, 线圈@100C° | N | 4.6 | 9.9 | 26.4 | 74.3 |
| 峰值力 | N | 29.4 | 58.1 | 119.0 | 315.0 |
| 电机常数 | N/SqRt (W) | 2.26 | 3.89 | 7.45 | 13.21 |
| 连续功率 | W | 4.2 | 6.5 | 12.5 | 31.6 |
| 峰值功率 | W | 169.6 | 222.8 | 254.8 | 568.4 |
| 最大总线电压 | V | 48 | 60 | 60 | 60 |
| 最高线圈温度 | C° | 155 | 155 | 155 | 155 |
| 连续电流 | A | 0.63 | 0.77 | 1.55 | 3.30 |
| 峰值电流 | A | 4.00 | 4.50 | 7.00 | 14.00 |
| 力常数 | N/A | 7.35 | 12.90 | 17.00 | 22.50 |
| 反电动势常数 | V/m/s | 7.35 | 12.90 | 17.00 | 22.50 |
| 电感 | mH | 2.94 | 6.22 | 6.42 | 6.61 |
| 终端电阻@25C° | Ohms | 10.6 | 11 | 5.2 | 2.9 |
| 电气时间常数 | ms | 0.3 | 0.6 | 1.2 | 2.3 |
| 机械参数 | | | | | |
| 运动质量 | kg | 0.084 | 0.162 | 0.391 | 1.386 |
| 总质量 | kg | 0.366 | 0.715 | 1.703 | 5.457 |
| 建议最大负载 | kg | 0.3 | 0.8 | 2.0 | 6.0 |
| 行程* | mm | 15 | 20 | 25 | 30 |

请您留意：如需定制行程，请联系我们。

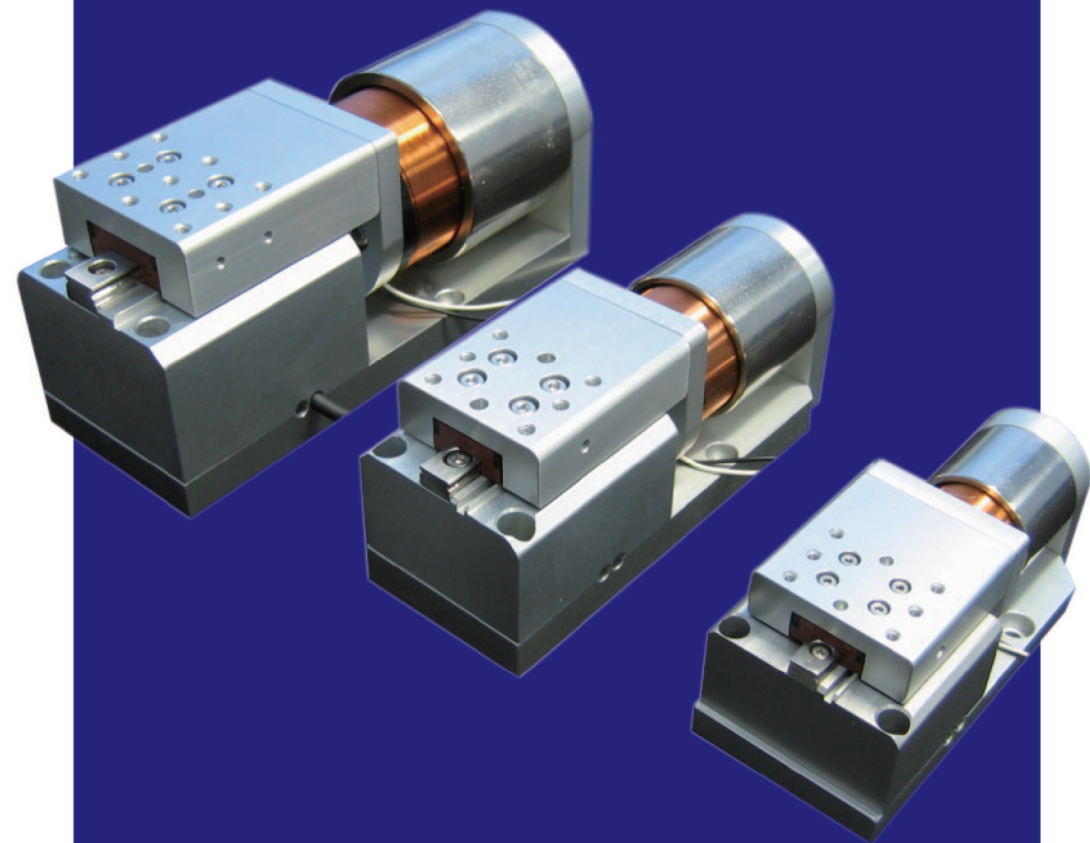
| 性能参数 | |
|-------------|----------------|
| 直线度 | μm ±3μm/25mm |
| 平面度 | μm ±3μm/25mm |
| 双向重复精度 | μm ±1.5μm |
| 校正前线性度 | μm ±3μm/25mm |
| 校正后线性度 | μm ±0.5μm/25mm |

直线度、双向重复精度、线性度符合 ISO 230-2:1997规定，请知悉。

ISO 230-2:1997 - 定位用数字控制轴的精度和重复性的测定

| 轴承参数 | |
|---------------------|----------------------------|
| 最大静载荷能力 | N 129.0 231.0 706.0 1710.0 |
| 最大静态侧倾力矩 | Nm 5.0 10.6 23.1 176.0 |
| 最大静态俯仰力矩 | Nm 3.1 7.8 12.0 51.2 |
| 最大静态横摆力矩 | Nm 3.7 9.0 12.0 51.2 |
| 建议最大负载 ¹ | N 2.9 7.8 19.6 58.9 |
| 建议侧倾力矩 | Nm 1.7 3.5 7.7 58.7 |
| 建议俯仰力矩 | Nm 1.0 2.6 4.0 17.1 |
| 建议横摆力矩 | Nm 1.2 3.0 4.0 17.1 |

¹:建议的最大负载是指在该负载时，电机可以提供不少于1G的加速度。



MGV系列



直接驱动



无嵌齿效应, 无背隙, 无铁芯的直线执行机构



行程从 15mm 到 30 mm



微型线性导轨



适用于高速高加速应用

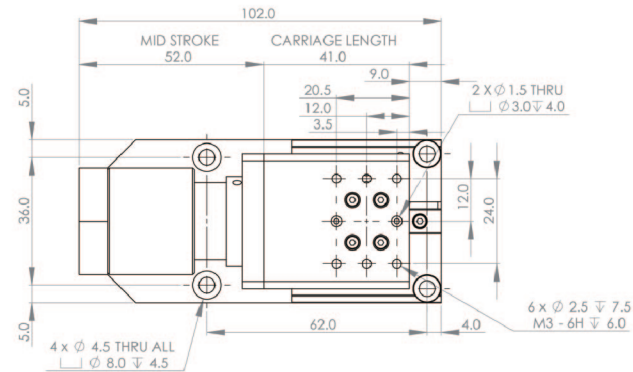


规格多样

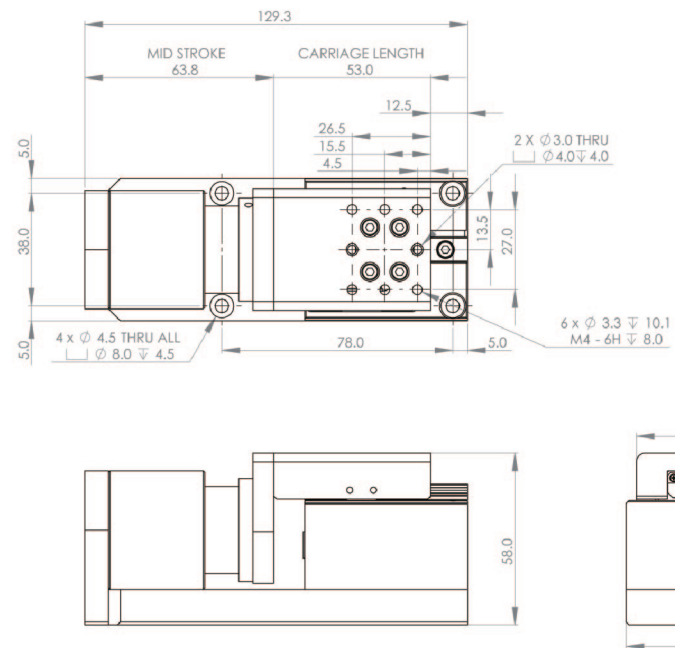
MGV

系列尺寸

MGV38



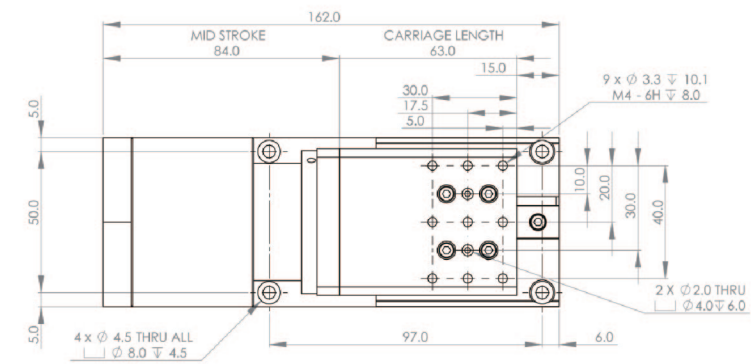
MGV41



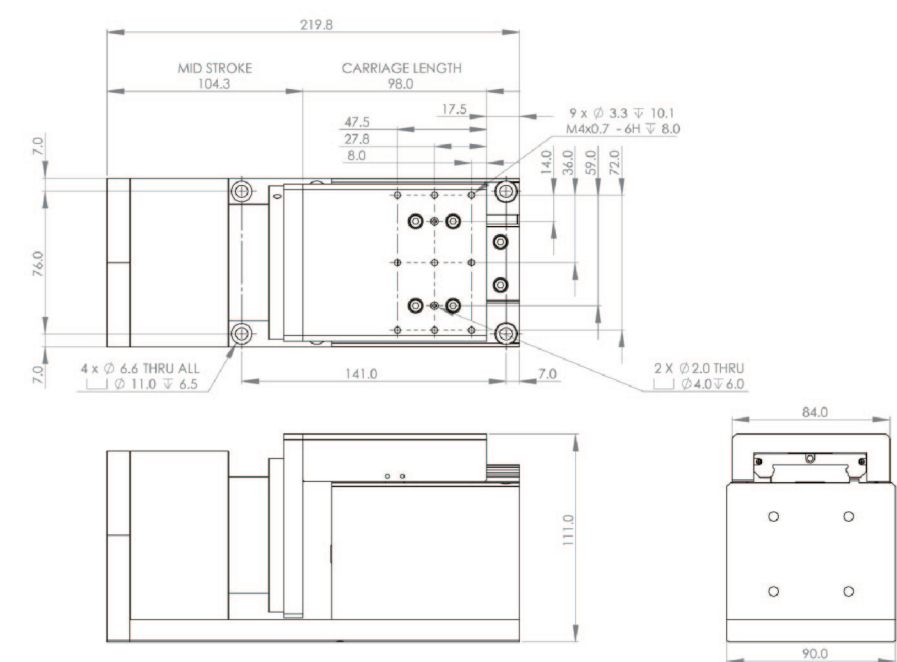
系列尺寸

MGV

MGV52



MGV84



MGV

订购规则

水平应用

MGV84-AVM90-30-0.5-M1-1500-0.5

型号
MGV 38/ MGV 41
MGV 52/ MGV 84

线圈类型
AVM30-15-0.5/ AVM40-20-0.5
AVM60-25-0.5/ AVM90-30-0.5

分辨率(um)
1500-1.0/ 1500-0.5
2000-0.1/AT4-0.1/0.4/1.0
AT2-0.05/0.1/0.2

编码器
M1,AT4,AT2

垂直应用

MGV38-AVM30-15-0.5-M1-1500-0.5-L0100-E15

型号
MGV 38

线圈类型
AVM30-15-0.5

编码器
M1,AT4,AT2

停止时位置*
E00 to E15

用户有效负载*
L0000 to L0100

分辨率(um)
1500-1.0 /1500-0.5 /2000-0.1
AT4-0.1/0.4/1.0
AT2-0.05/0.1/0.2

MGV84-AVM40-20-0.5-M1-1500-0.5-L0200-E15

型号
MGV 41

线圈类型
AVM40-20-0.5

编码器
M1,AT4,AT2

停止时位置*
E00 to E20

用户有效负载*
L0000 to L0200

分辨率(um)
1500-1.0/ 1500-0.5 /2000-0.1
AT4-0.1/0.4/1.0
AT2-0.05/0.1/0.2

常见定义:

- * L0100 = 100g有效负载
- * L0200 = 200g有效负载
- * L0500 = 500g有效负载
- * L1000 = 1000g有效负载

* E00 = 带平衡装置, 静止时处于0mm位置, 行程最上端

- * E15 = 带平衡装置, 静止时处于15mm位置
- * E20 = 带平衡装置, 静止时处于20mm位置
- * E25 = 带平衡装置, 静止时处于25mm位置
- * E50 = 带平衡装置, 静止时处于50mm位置

MGV

订购规则

垂直应用

MGV84-AVM60-25-0.5-M1-1500-0.5-L0500-E20

型号
MGV 52

线圈类型
AVM60-25-0.5

编码器
M1,AT4,AT2

停止时位置*
E00 to E25

用户有效负载*
L0000 to L0500

分辨率(um)
1500-1.0/ 1500-0.5 /2000-0.1
AT4-0.1/0.4/1.0
AT2-0.05/0.1/0.2

MGV84-AVM90-30-0.5-M1-1500-0.5-L1000-E15

型号
MGV 84

线圈类型
AVM90-30-0.5

编码器
M1,AT4, AT2

停止时位置*
E00 to E30

用户有效负载*
L0000 to L1000

分辨率(um)
1500-1.0/ 1500-0.5 /2000-0.1
AT4-0.1/0.4/1.0
AT2-0.05/0.1/0.2

① 支持外部的微型光电开关(松下PM系列)。